

ASK

2026년 4월 광고판매안

MONTHLY ISSUE



KBS DRAMA 5개월 연속 시청률 상승 및 신규 라인업 런칭

5개월 연속 시청률 상승 곡선을 그리며 탄력을 받은 KBS DRAMA는 4월 17일 첫 방송되는 고밀도 미스터리 복수극 <리버스>와 전세대 공감 가족 드라마 <기쁜 우리 좋은날>을 전면 배차하여 광고 주목도를 극대화할 예정입니다.



KBS JOY <더 시즌즈> 신규 런칭 및 킬러 예능의 화제성 지속

성시경이 진행하는 고품격 음악 토크쇼 <더 시즌즈-성시경의 고막남친>이 새롭게 찾아오며, 최고 시청률 1%를 돌파한 <무엇이든 물어보살>과 리뉴얼된 <차트를 달리는 남자>가 4월에도 견고한 프라임타임 예능 환경을 보장합니다.



<KBO 리그> 개막 및 <V리그> 챔피언결정전 피날레

긴 겨울을 깨고 시작되는 <2026 KBO 리그> 정규리그가 본격적인 서막을 열 예정이며, 시즌의 정점을 찍는 <2025-2026 V리그> 챔피언결정전이 4월 초까지 진행됩니다. 1년 중 가장 독보적인 스포츠 골든타임을 완성할 4월을 주목하세요.

끝날 때까지 끝나지 않는 반전 드라마 신규 드라마 <리버스>

**기억을 잃은 복수. 진실을 향한 역주행.
로맨스와 스릴러가 결합된 고밀도 미스터리 드라마 <리버스>**

유년 시절 사고로 부모를 잃은 주인공은 15년간 복수를 준비 하지만,
결정적 순간 교통사고로 기억을 잃고, 잃어버린 기억을 추적 한다.
숨겨진 진실과 반전에 반전이 만들 충격적인 결말...

**4월 17일 밤 11시 KBS DRAMA에서 TV 최초 공개!
KBS DRAMA와 웨이브(Wavve) 동시 편성 예정.
지금, 가장 강렬한 반전을 만날 시간입니다!**



꼬여버린 인연? 허당녀 vs 완벽남 신규 드라마 <기쁜 우리 좋은날>

완벽남과 허당녀의 충돌, 세대 공감 가족 로맨스의 새로운 시작!

<기쁜 우리 좋은 날>은 각 세대가 '내 인생의 주인공'이 되기 위해 치열하게 살아가는 현실에서 공감대를 갖게 할 가족 드라마입니다.

티격태격 케미, 공감 서사, 따뜻한 감성까지

매일 반복 노출, 깊이 있는 감정 몰입.

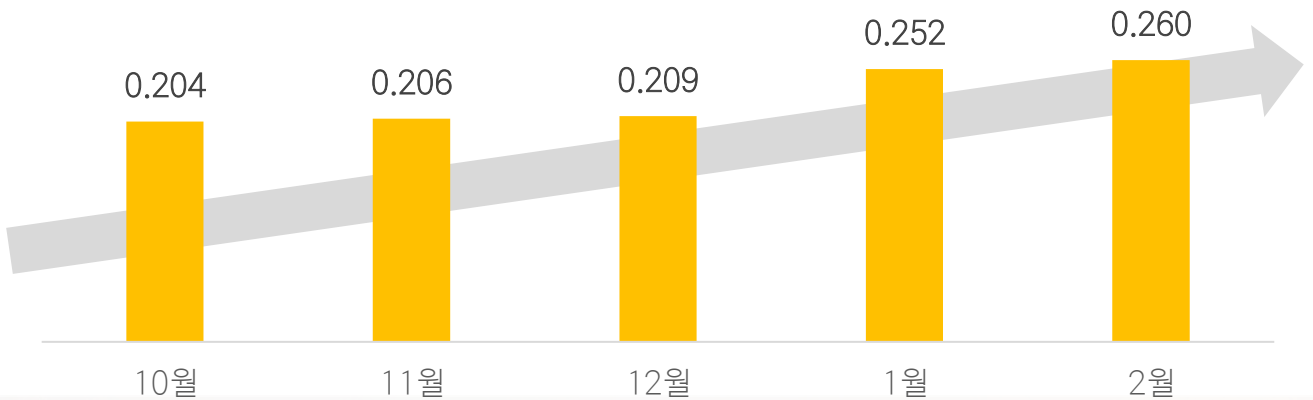
브랜드가 자연스럽게 스며드는 최적의 광고환경을 만듭니다.



상승 곡선 위에서 브랜드는 더 크게 보입니다. KBS DRAMA, 지금 가장 좋은 타이밍입니다

**KBS DRAMA, 5개월 연속 시청률 상승!
지금 집행하면 상승 구간에 탑승 가능합니다!**

지금 가장 탄력 있는 채널, KBS DRAMA 채널입니다.



2026 KBO리그 개막 특집 그라운드외의 떤창, 야구장 응원곡 히트송

1982년 프로야구 출범 이후,
KBO리그 개막과 함께 10개 구단의 응원가가 울려 퍼지면
야구장은 거대한 콘서트장이 됩니다.

〈이십세기 히트송〉은 프로야구 개막에 맞춰
야구장에서 사랑받아온 20세기 명곡들을 조명합니다.

그라운드를 가득 채운 떤창의 함성이
이제 여러분의 안방에서도 곧 시작됩니다.

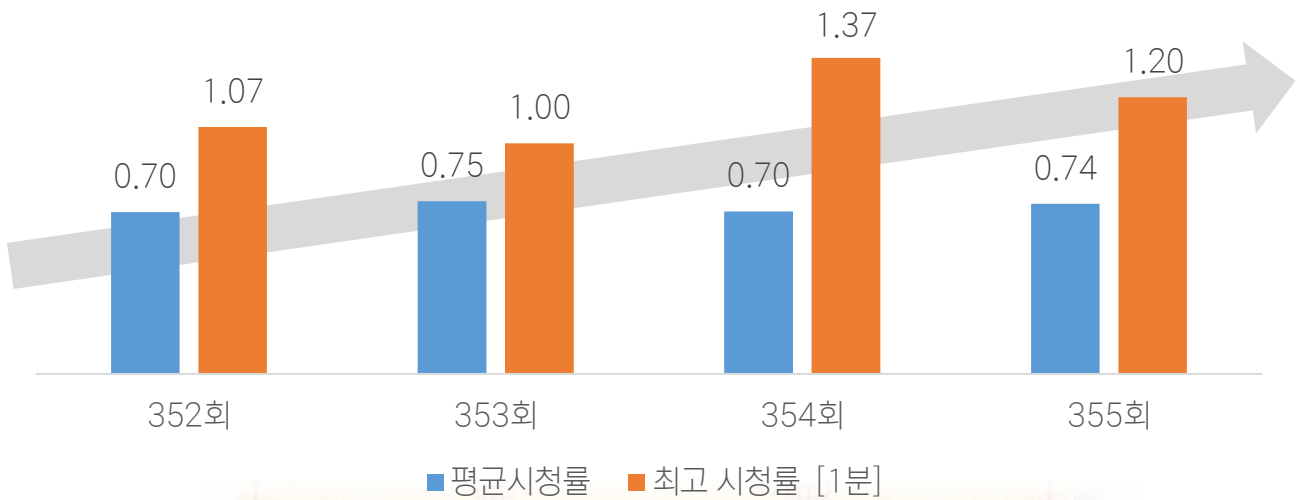
2026년 4월 17일 (금) 밤 8시 30분 방송!



인생이 막힐 땐, 보살에게 직진 고민도, 효율도 해결하는 <무·보·살>

전 세대를 아우르는 공감 예능으로 자리 잡은
<무엇이든 물어보살> 최고 시청률 1% 돌파

연애, 가족, 직장, 인생까지
세상 모든 고민을 속 시원하게 풀어드립니다.



귀로 사랑에 빠지는 시간 더 시즌즈 – 성시경의 고막남친

음악과 이야기가 함께 흐르는 특별한 라이브 토크쇼,
대한민국 대표 감성 보컬 성시경이 진행하는
〈더 시즌즈 – 성시경의 고막남친〉

섬세한 감성과 깊이 있는 음악 이야기로 아티스트들의
진짜 매력을 끌어내는 성시경의 진행 아래
다양한 장르의 뮤지션들이 선보일 음악의 진수!

무대 위에서는 어디에서도 들을 수 없었던
아티스트들의 진솔한 이야기와 특별한 협업!

음악으로 연결 되는 가장 따뜻한 시간을
지금 KBS JOY에서 함께하세요!

성시경의
고막남친

THE
시즌즈



한 시즌의 모든 스토리가, 마지막 피날레로 폭발한다! 〈2025-2026 V리그〉 챔피언결정전

한 공, 한 랠리마다 시청자의 심장이 함께 뛰는 배구 최고의 무대!
시즌을 달려온 스타 플레이어들의 스토리가 결승에서 정점을 찍습니다.
남녀노소 온 가족이 함께 몰입하는 ‘집관 필수 콘텐츠’ 위에서,
광고 효과는 자연스럽게 증폭됩니다.

**승부의 순간이 기억될 때, 그 옆에 서 있는 브랜드
〈2025-2026 V리그〉 챔피언결정전이 만듭니다.**

■ V리그 챔피언결정전 일정 ■

- 여자부 : 4월 1일 ~ 4월 9일 (5전 3선승제)
- 남자부 : 4월 2일 ~ 4월 10일 (5전 3선승제)



4월, 대한민국의 새로운 저녁이 시작된다! 〈2026 KBO리그〉 정규시즌 본격 스타트

긴 겨울을 뚫고 돌아온 야구,
전 국민의 봄 루틴이 첫 타구와 함께 다시 시작됩니다.

주 6일, 매일 저녁 3시간씩 이어지는 강력한 노출 빈도와
KBSN SPORTS만의 20년 중계 노하우로
타 콘텐츠로 대체 불가능한 독보적 경쟁력을 자랑합니다.

**개막 이후 3개월은 브랜드 각인 효과가
가장 가파르게 상승하는 광고주의 ‘골든타임’입니다.
팬들의 마음에 누구보다 먼저 자리 잡을 기회를 선점하세요!**



월요일부터 일요일까지, 야구는 멈추지 않습니다.
〈2026 KBO 퓨처스리그〉 중계 시작!

**KBSN SPORTS에서는 월요일 퓨처스리그 중계를 시작으로
주중과 주말을 뜨겁게 달구는 KBO리그까지
매일 매일 야구의 짜릿한 순간을 만나볼 수 있습니다.**

미래의 스타들이 성장하는 퓨처스리그의 생생한 현장부터
프로야구 최고의 승부가 펼쳐지는 KBO리그까지,
선수들의 땀과 열정, 그리고 팬들의 뜨거운 응원이
화면을 통해 그대로 전달됩니다.

**야구의 시작과 끝을 모두 담아내는 채널,
팬들이 가장 오래 머무는 야구 채널 KBSN SPORTS와 함께 하세요!**



**EVERY DAY
BASEBALL**

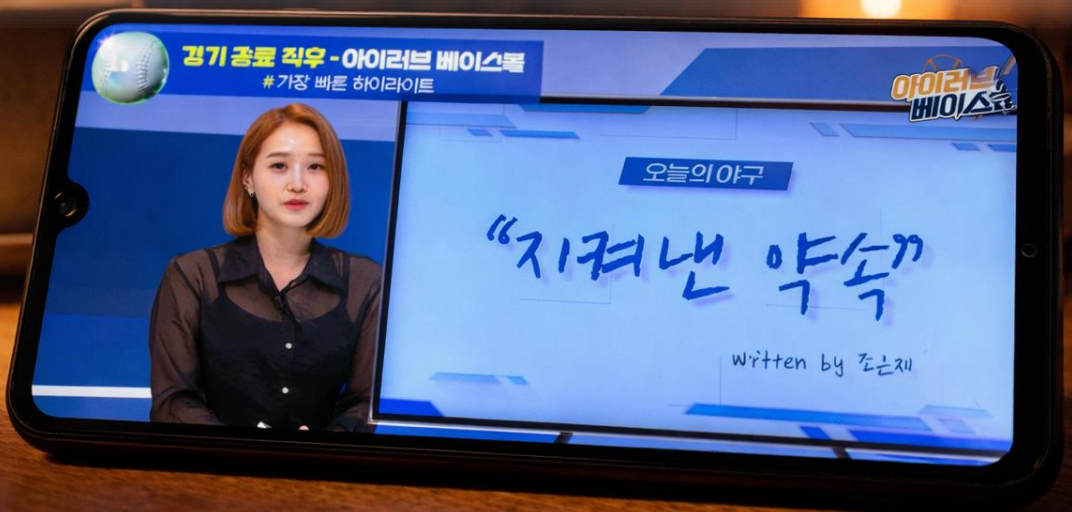
KBSN SPORTS

KBSN SPORTS 야구 매거진 <아이러브베이스볼> 이제 TV를 넘어 TVING에서도 매일 만납니다!

대한민국 대표 야구 매거진 <아이러브베이스볼>
이제 KBSN SPORTS는 물론,
TVING을 통해 동시 송출됩니다.

TV의 강력한 도달력과 OTT의 확장성을 동시에 확보하여
콘텐츠에 노출된 브랜드가
실시간 TV 시청자/OTT 스트리밍 시청자를 포함한
야구 핵심 팬층에게 폭넓게 전달되는
멀티 플랫폼 광고 효과를 경험할 수 있습니다.

하나의 콘텐츠, 두 개의 플랫폼. 브랜드 노출은 두 배로 확장됩니다.



KBS DRAMA



사랑을 처방해드립니다

- ▶ 편성: 월요일 10시
- ▶ 출연: 진세연, 박기웅 외



리버스

- ▶ 편성: (금) 23:00
- ▶ 출연: 서지혜, 고수, 김재경 외



붉은진주

- ▶ 편성: 월-토 7시 20분
- ▶ 출연: 박진희, 남상지 외



기쁜우리좋은날

- ▶ 편성: 월-일 5시 00분
- ▶ 출연: 윤종훈, 엄현경 외

KBS JOY



이십세기 히트송

- ▶ 편성: 금요일 20시 30분
- ▶ 출연: 김희철, 이미주



차트를 달리는 남자

- ▶ 편성: 토요일 14시 30분
- ▶ 출연: 이상민, 도경완



무엇이든 물어보살

- ▶ 편성: 월요일 20시 00분
- ▶ 출연: 서장훈, 이수근



<괴담노트 시즌2>

- ▶ 편성: 수요일 23시 40분
- ▶ 출연: 이상민, 조충현, 최서임

KBSN SPORTS



2026 KBO 리그

- ▶ 편성: 평일 18시 30분
주말 14시, 17시
- ▶ 해설: 장성호, 박용택 등



아이러브베이스볼

- ▶ 편성: KBO 종료 직후
- ▶ 출연: 조은지, 전세연



2025-2026 V리그

- ▶ 편성: 평일 19시
주말 14시 or 16시
- ▶ 해설: 이숙자, 박미희 외



2025-2026 WKBL

- ▶ 편성: 평일 19시
주말 14시 or 16시
- ▶ 해설: 김은혜, 손대범, 외

기본 판매정책

- ▶ 2026년 주요 채널 기본 보너스율 상향 조정
- ▶ SPORTS 채널은 일반 청약 기준이며, KBO 등 생중계 패키지 보너스율 별도 적용

구분	DRAMA	JOY	SPORTS	STORY	LIFE
표준 보너스율	100%	100%	380%	500%	500%
1,000만원 당 횟수 (15초)	50회	50회	120회	200회	200회

※상기 횟수는 최상위 시급 전후 CM 기준으로, 실제 큐시트 제공 가이드라인은 보너스율 기준으로 함 (단, 각종 특판 패키지 보너스율은 상이함)

일반광고 상품

채널	프로그램	판매가	제공내역	보너스율
DRAMA	NEW <리버스> * 4/17(금) 첫방송	2천만원	중CM 16회	120%
	<사랑을 처방해드립니다>	2천만원	중CM 32회	120%
JOY	<무엇이든 물어보살>	3천만원	본방 중CM 4회	120%
	<차트를 달리는 남자>	2천만원	본방 중CM 4회	
	<이십세기 히트송>	2천만원	본방 중CM 4회	
SPORTS	<2026 KBO리그>	4천만원	투수교체CM 50회 (경기당 2회)	240%
		3.5천만원	중CM 50회 (경기당 2회)	220%
		2.5천만원	중CM 25회 (경기당 1회)	190%
		1천만원	중CM 25회 (5회말 클리닝타임/경기당 1회)	160%
	<아이러브베이스볼>	1천만원	중CM 20회 (편당 1회)	220%

※일반광고 15초 소재 기준 횟수

※4월 <2026 KBO리그> 25경기 내외 예상

IMC 상품

프로그램 및 유형			판매가	제공내역	비고
NEW 리버스	가상 광고	엔딩 하이라이트 가상광고	1천만원	DRAMA/JOY 합산 엔딩 가상 24회 (7초)	소재 제작비 별도
		등급고지 가상광고	8백만원	DRAMA/JOY 합산 등급고지 가상 24회 (5초)	
	협찬	엔딩 협찬바	5백만원	DRAMA/JOY 합산 엔딩 협찬바 24회 (3초)	
2026 KBO리그	가상 광고	이닝하이라이트 가상광고	5천만원	가상광고 96회 (15초/경기당 8회/격일)	소재 제작비 별도
		돌출형 가상광고	3천만원	가상광고 75회 (7초/경기당 3회)	
		상황형 가상광고 (삼진/홈런)	3천만원	가상광고 50회 (15초/경기당 2회)	
		투수코더형 가상광고	3천만원	가상광고 100회 (5초/경기당 4회)	
		경기분석형 가상광고	2천만원	가상광고 25회 (10초/경기당 1회)	
간접 광고	중계석 단순배치	3천만원	PPL 25회 (30초/경기당 1회)	가능품목 사전협의 필수	
NEW 아이러브 베이스볼	가상 광고	엔딩 하이라이트 가상광고	5백만원	가상광고 25회 (7초/편당 1회)	소재 제작비 별도
	간접 광고	스튜디오 단순배치	1.5천만원	PPL 25회 (30초/편당 1회)	가능품목 사전협의 필수
시토피아	협찬	인물 협찬	2천만원	해당아이템의 지식인으로 기업/기관의 전문가 출연	초상권 별도 (추가 영상 사용 시 사전 협의 필수)
		VCR 협찬	1천만원	협업 브랜드 중심 1회차 에피소드 구성 (형식 VCR/3분 이내)	

※4월 <2026KBO리그> 25경기 내외 예상

중소기업/정부기관/지자체 광고지원 제도

대상 업종	제공혜택
지원 대상	<ul style="list-style-type: none"> • 2024년 이후 당사 광고 집행 이력이 없는 혁신형 중소기업, 정부부처, 행정기관, 지자체 • 판매 구좌 : 월 최대 5개 광고주 (매월 20일 익월 청약 마감)
지원 기간	<ul style="list-style-type: none"> • 최초 계약 시점으로부터 1년
지원 내용	<ul style="list-style-type: none"> • KBS DRAMA : 청약 큐시트 보너스율 200% 제공 (단, 프라임타임 중CM+PIB 비중 최대 20% 상한) • KBS JOY : 청약 큐시트 보너스율 200% 제공 (단, 프라임타임 중CM+PIB 비중 최대 20% 상한) • KBSN SPORTS : 생중계 일반/가상광고 패키지 단가 최대 40% 할인 • 시기별 특판 또는 프로모션 상품 중복할인 불가 / 간접광고 및 협찬 상품은 별도 협의 필요

※ 프라임타임:평일20시~24시,주말09시~24시

DIGITAL 상품

유형 및 플랫폼	판매가	제공내역
디지털 스낵애드 KBS N 공식 유튜브 채널	1천만원	<p>KBS N 콘텐츠 게재 시, 앞뒤로 단초수의 범퍼 광고 자체 삽입 + 소재 제작 및 업로드 서비스 포함</p> <p>- 프레임 내 광고 영상은 광고주 제공 (6초 내외) - 광고 삽입할 콘텐츠/하단 자막 내용 등 별도 협의</p>



Addressable TV 상품

1. 상품별 단가

상품명	운영 채널	CPV단가				
		15초	20초	30초	45초	60초
All-in-one Pack	KBSN, SBS미디어넷, ENA, JTBC(2&4), CJ ENM(OCN) 등 전체 46개 채널	10원	15원	20원	30원	40원
KBS N Pack	KBS DRAMA, KBS JOY, KBSN SPORTS, KBS STORY, KBS LIFE					

※타겟팅적용시단가산출: 기본단가+(기본단가×할증률)

※KBSN단독패키지는미디어랩사통한청약불가

2. 타겟팅 옵션별 할증률

분류		할증률	비고
논(Non) 타겟팅		0%	-
오디언스 타겟팅	정형 SEG	0%	Depth 별 모수협의 생성기준, 인벤토리등 협의 커스텀SEG 생성별도문의
	커스텀 SEG	40%	
지역 타겟팅	서울특별시/도/광역시		-
	시/군/구	일반	-
		청약집중지역	100%

※타겟팅옵션선택시사전에인벤토리소진가능여부확인필수

※커스텀SEG생성기준및인벤토리관련사항은별도협의

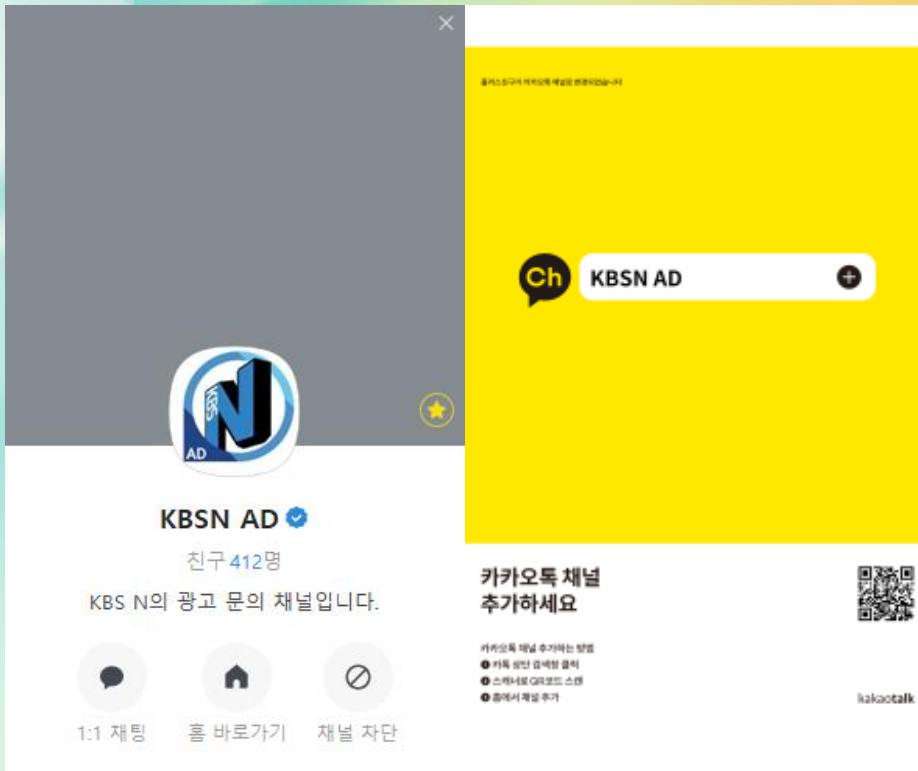
※주류, 고열량/저영양식품, 대부업(상품광고)등은방송광고심의규정상시간대제한적용

3. 보너스 정책

볼륨 보너스 (1개월 청약금액 기준)					
2,000만원 이상	3,000만원 이상	4,000만원 이상	5,000만원 이상	6,000만원 이상	8,000만원 이상
50%	60%	70%	80%	80%	100%

※신규광고주및업프론트청약추가우대가능(별도문의)

KBS N의 콘텐츠&광고 소식을 빠르게 만나보세요!



CONTACT

광고국

김현상국장
02-787-3306
khs1918@kbsn.co.kr

광고기획팀

유진영팀장
02-787-3257
kya0330@kbsn.co.kr

광고1팀

김희대팀장
02-787-3432
heropi@kbsn.co.kr

광고2팀

최종원팀장
02-787-3443
ycc77@kbsn.co.kr